

20 מזבח. א. אמת יסוד גובהה 5 טפחים.

ב. רוחב כניסת היסוד אמה בת 6 טפחים.

ג. ה' אמות של עלית גובהה, אמה בת 6 טפחים.

ד. סובב בת 5 טפחים.

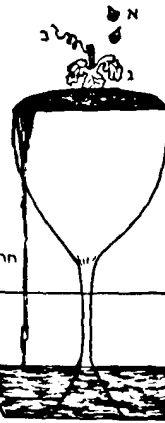
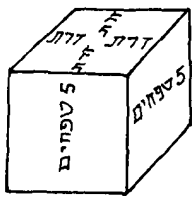
ה. ג' אמות בת 6 טפחים.

ו. קרנות אמה על אמה בת 5 טפחים.

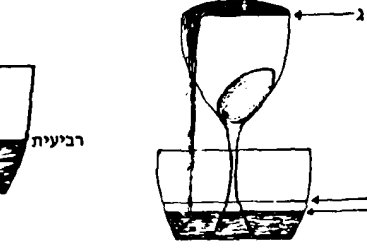
22.

תוס' ד"ה גפן, שיקח כוס מלא יין וישים בו עליו וכו'.

21. רש"י ד"ה אלו הקרנות.

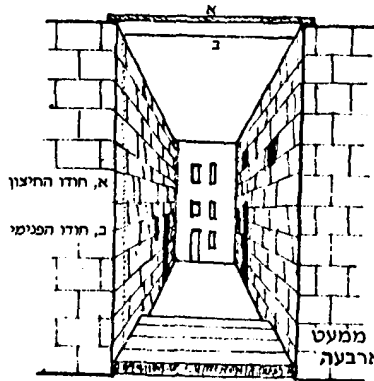


זית אגורי (ששמנו אגור בתוכו ולא יבש) ונותן לתוכו ושופע. ולפני ששם את הזית בכוס הניע המשקה עד מקום שמצוין באות ג', ואחריו ששם את הזית נספך מהמשקה לכלי, ובה יש נפק"מ בין סיס ליון, דאילו במים הכלי מתמלא עד אות ב', ובין מתמלא עד אות א' כיון שהיון עב ושאר מהיון נרפך ונודש על שפת הכוס.



הרצנים (א) ולוכבים (ב) ועליו (ג)

\* ולדופן עקומה, ע"י ציור 14.



א, חדרו החיצון  
ב, חדרו הפנימי



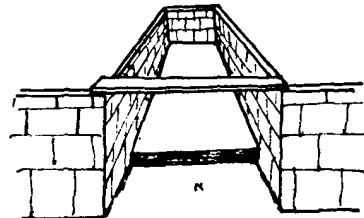
23. תוס' ד"ה שיעורן כרמונים, ג' אחוים זה בזה, גדלים ג' יחד.

24. היה גבוה מכלי אמה כמה ממעט ר"י אומר טפח אביי אמר ארבעה

דף ה' ע"א



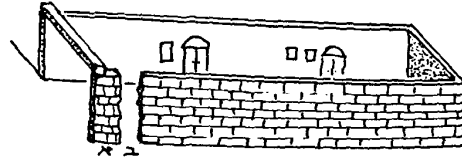
26. מבוי שנפרץ מצידו כלפי ראשו אם יש בה פס ד' מתיר בפירצה עד י'



25. מבוי פחות מ' טפחים וחקק בו להשלימו ל'.

א, כ"ר יוסף ד' טפחים, לאבוי ד' אמות  
ע"י באבן העזר ס"י שסיג כ"ו.

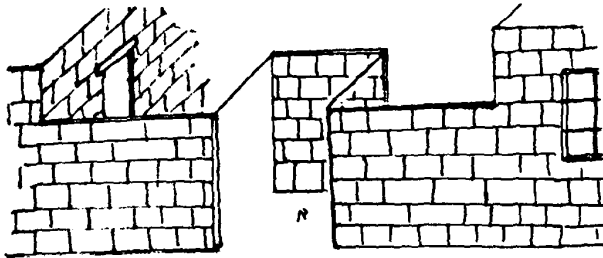
\* רש"י ד"ה ומאן דאמר, ובגוזזטראות דחנניא בן עקביא, ע"י פ"א צ"ו ד"ס 80, 40.



א. אין בה פס ד' טפחים  
ב. פירצה פחות מנ'

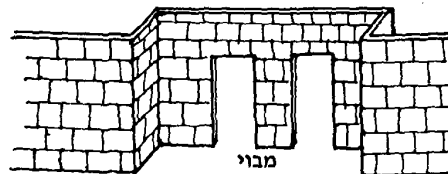
27. שם, ואם לאו פחות משלשה מתיר.

\* רש"י ד"ה בתים, בתים פתוחים לחצרות וחצרות למבוי, ע"צ 1. שאחורי הבית מוקצה, ע"צ 9 בפ"ב. או רחבה ע"צ 81, 91, בפ"ב.



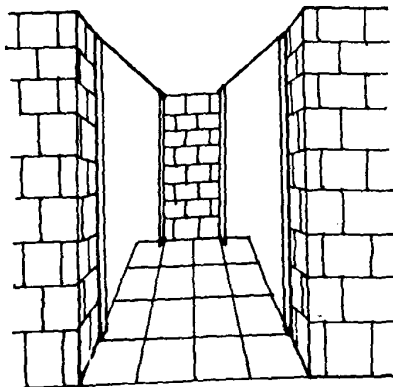
א. מבוי ד' טפחים

28. ואי בד' היכי משכחת לה.



29. וכי תימא דפתח לה בדופן האמצעי.

\* רש"י ד"ה ארכו, פס ד' ע"צ 168.

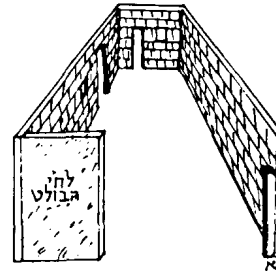


30. דפתח ליה בקרן זווית, פירש"י טפח מן הפתח בדופן אמצעי וגי טפחים בדופן המשך.



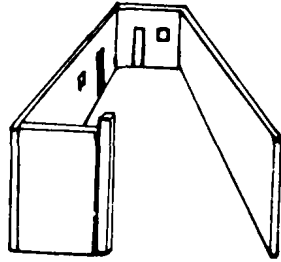
31. תוס' ד"ה דפתח...

מקשה על פירש"י שעדיין אין די באלכסון כוח להשלים ליותר מדי טפחים דמה דאמרין דאמה בריבוע הוי אמה ושני חומשין באלכסון הייט דוקא כה.



א. לחי לרב פסא דאמר דמוקי לה לאידך גיסא

32. לחי הבולט מדופנו של מבוי.

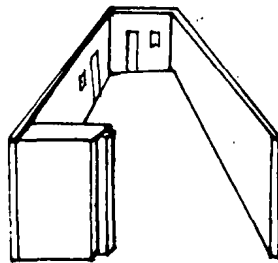


33. דמטפי ביה, וברשיי ד"ה דמטפי גבוה ממנו.

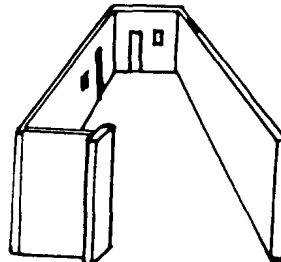
- \* תוס' ד"ה אמר אביי, מבוי שרחבו כ' וכו', ע"י ציון 123.
- \* תוס' ד"ה לחי, דהתם מושך חוץ למבוי ע"י ציון 120.
- \* תוס' ד"ה לחי, לקמן דמבעי ז', ע"י ציון 37, אלא ששם הוא ח'.

### דף ה' ע"ב

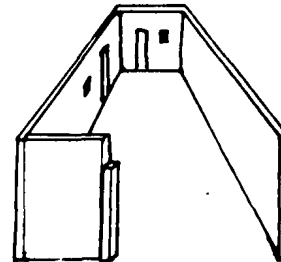
- \* תוס' ד"ה פחות, לחי העומד מאליו, ע"י 199.



34. דמבצר ביה, וברשיי או נמוך ממנו.

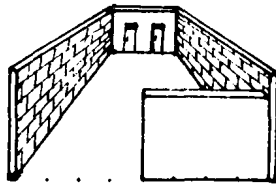


35. רשיי שם, או עב ממנו.



36. רשיי שם, או דק ממנו.

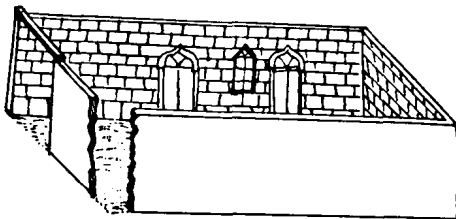
- \* ומה חצר שאינו ניתרת בלחי וקורה, וברשיי. ע"י ציון 168.
- \* ניתרת בעומד מרובה על הפרוץ, ע"י ציון 139 דשם הפרוץ מרובה על העומד.



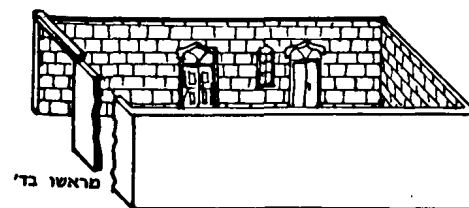
37. במבוי שמנה נמי לא צריך לחי, ובתוס' ד"ה אותו, דברוחב שמנה היכן שיעמדנו יהי עומד מרובה.

- \* רשיי ד"ה ארכו, פס די ע"י 168.

### דף ו' ע"א



38. דפתחא בקרן זוית.



39. מבוי שנפרץ וכו' מראשו בדי.